



NANI TRAVELS

# Produits 2023-2025



*nani*

# Sommaire

# S D N E T N O C

01

Introduction to Nani Travels

02

Message de la Fondatrice

03

Nos experiences en groupe

04.

Nos packages standars

05.

Les immersions NANI

06.

L'association NANI

07.

Nos regles d'or

08.

Remerciements

Nani Travels est une entreprise d'écotourisme basée en Polynésie française qui se concentre sur des expériences durables sur mesure et inoubliables. Depuis le lancement de Nani Travels, la démarche durable est au cœur de sa démarche et de sa philosophie d'entreprise.

Véritable pionnier du tourisme durable en Polynésie française, Nani Travels propose une expérience authentique et enrichissante qui respecte les principes du développement durable. Nous parlons d'un tourisme qui prend pleinement en compte ses impacts sociaux et environnementaux, mais aussi économiques en répartissant équitablement les bénéfices au sein de la communauté et en donnant vie à des acteurs non intégrés auparavant. Après avoir démontré ce modèle complexe et exigeant, la difficulté réside maintenant dans son expansion.

Malgré la fermeture des frontières due à la crise sanitaire mondiale, Nani Travels a accueilli plus de 300 clients dans le Pacifique depuis 2019, proposant des voyages uniques et immersifs en mettant l'accent sur la culture locale et les activités durables.

Au cours des 3 dernières années, Nani a réussi à exploiter des circuits et à créer un écosystème réfléchi : des guides, des partenaires (associations, organisations caritatives, scientifiques), ainsi que des distributeurs alignés sur les meilleurs principes du tourisme durable.

Avec notre capacité opérationnelle et commerciale validée, Nani va maintenant capitaliser sur l'appétit croissant des voyageurs pour des voyages authentiques, actifs et participatifs - avec des expériences éducatives significatives, des rencontres sociales uniques et des activités durables pour notre planète.

# MESSAGE DE LA FONDATRICE

....

---

En tant que l'une des destinations de voyage les plus convoitées au monde, la Polynésie française doit trouver des moyens de gérer et de réduire de manière appropriée les effets environnementaux négatifs du tourisme sur sa terre, son océan, sa faune, sa culture et sa communauté.

Nani Travels vise à se positionner comme un leader de l'écotourisme durable en Polynésie française en développant un cadre culturellement responsable, respectueux de l'environnement et évolutif pour le tourisme durable en Polynésie française.

Alexandrine Wan



Nani Travels vise à se positionner comme un leader de l'écotourisme durable en Polynésie française

EXPERIENCES  
EN

GROUPE

PROGRAMME TAMA  
COMMUNAUTÉ ENGAGÉE  
TOUR VOLONTAIRE  
A LA CARTE

# NOS EXPERIENCES

Tous nos itinéraires sont créés dans le souci d'offrir à nos clients une expérience authentique et enrichissante, celle que nous ferions vivre à un ami s'il venait nous rendre visite depuis l'étranger, celle que nous aimerions nous-mêmes vivre si nous venions en Polynésie française pour la première fois.

Une expérience authentique, c'est préparer un repas avec un local avant de le déguster ensemble, c'est apprendre à tresser avec une mama qu'on a rencontré au hasard d'un festival d'arts traditionnels, c'est aller à la pêche avec un pêcheur croisé au détour d'une plongée, c'est siroter un cocktail bien mérité au coucher du soleil après une longue randonnée, et c'est bien plus encore.

Pour créer ces expériences immersives, nous choisissons des partenaires avec qui nous avons un coup de coeur, des partenaires qui n'ont pas nécessairement des années d'expérience dans le domaine du tourisme et pour qui le tourisme n'est pas l'activité principale. Ce qui nous importe, c'est qu'ils aient quelque chose d'unique à partager.

01

## Authentique

Un moment authentique c'est quoi ? Vous savez, ce moment de partage, où l'on ne pense qu'à l'instant présent, où les faux-semblants n'ont pas leur place ? Une certaine simplicité nimbe ces moments où l'on retrouve le goût des émotions, véritable parenthèse dans nos vies.

02

## Conservation

sauvegarder les propriétés physiques et culturelles des objets qui sont considérés comme des biens culturels dans le but d'éviter qu'ils perdent de leur valeur, et pour faire en sorte qu'ils subsistent au-delà de la durée limitée d'une vie humaine.

03

## Tradition

Pour les générations actuelles et futures, la préservation de ces traditions et la transmission de ces pratiques culturelles contribueront à accroître le sentiment de communauté et d'appartenance.

LES IMMERSIONS

NANI

BEAUTÉ & BIEN ÊTRE  
AVENTURE CULTURELLE  
L'ARTISANAT  
L'ENVIRONNEMENT

# NOS IMMERSIONS

Qu'est ce qu'une Immersion Nani ?

Chacun de nos produits est créé pour avoir un impact positif direct sur l'environnement, l'économie et la communauté locale. Cette approche est tout aussi bénéfique pour celui ou celle qui l'expérimente, qui vit une expérience plus significative et immersive.

L'objectif est d'aller au-delà de l'activité, et de contribuer à la protection des traditions polynésiennes ancestrales et de notre communauté.

01

## Respect

Un moment authentique c'est quoi ? Vous savez, ce moment de partage, où l'on ne pense qu'à l'instant présent, où les faux-semblants n'ont pas leur place ? Une certaine simplicité nimbe ces moments où l'on retrouve le goût des émotions, véritable parenthèse dans nos vies.

02

## Action

sauvegarder les propriétés physiques et culturelles des objets qui sont considérés comme des biens culturels dans le but d'éviter qu'ils perdent de leur valeur, et pour faire en sorte qu'ils subsistent au-delà de la durée limitée d'une vie humaine.

03

## Promotion et protection

Dans le contexte d'une économie mondialisée, les ressources biologiques et culturelles sont devenues de véritables produits dont la valeur marchande sans cesse croissante attire la convoitise des groupes privés et des pays industrialisés. Il est ainsi devenu indispensable de s'assurer de la protection juridique non seulement de ces ressources mais également des savoirs traditionnels qui en résultent.



# BEAUTÉ ET BIEN ÊTRE

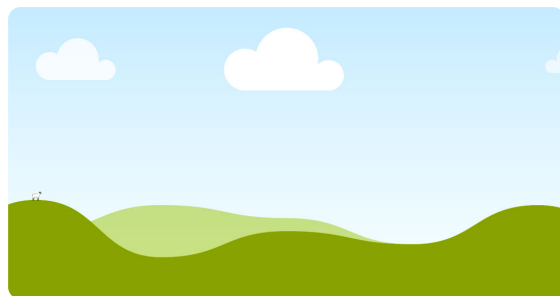
## PUROTU

Vous avez rendez-vous avec Manuarii, notre guide originaire de Tubuai et passionné par la beauté de son île, son histoire et sa culture. Il vous emmènera d'abord dans son potager où vous récolterez quelques denrées et préparerez un encas et le déjeuner. Ensuite, enfiler vos chaussures de marche car vous êtes parti pour une randonnée au Mont Taitaa, le plus haut sommet de l'île. Pas de panique, on parle ici de 442 mètres et pas de l'Everest ! Situé au coeur de l'île, le Mont Taitaa offre une vue panoramique à tous ceux qui se lancent dans son ascension. C'est une randonnée plutôt facile d'environ 3 heures aller-retour. Pendant que vous vous régalez des paysages qui vous entourent, Manuarii vous contera l'histoire de l'île de Tubuai et vous introduira aux plantes rencontrées en chemin. Une fois redescendu, la sortie s'achève par la dégustation de votre déjeuner, les pieds dans le sable

3:00

4pers mini.

Moorea



Prix par personne : résid - 10000xpf / visiteurs - 15000xpf

Uniquement pour les femmes

Inclus:

A prévoir :

un maillot de bain / pareo  
des chaussures d'eau (nouille plastique...)  
anti moustique  
gourde d'eau pleine

Nani vise à être l'exemple parfait d'un mélange entre une entreprise durable et une association ayant un impact qui soutient les initiatives environnementales et communautaires - *les deux s'alimentant mutuellement.*

# L'ASSOCIATION NANI



We partner with local NGO and small to medium enterprises. We create immersions, concepts tours and program that elevate the experience of a destination.

5 full time staff

350+ tourist since 2019



Nani's association was created to promote sustainable tourism in French Polynesia, to preserve Polynesian's natural and cultural heritage and to support the local community socially and economically. The goal is to raise international tourists' and locals' awareness for a better management of touristic resources in French Polynesia.

This entity is specifically focused on educational content and events, but also on studies as regard to the needs and capacities of our islands. Nurturing awareness, driving scientific research and giving back to already Nani partners, enable the association to monitor accurately the impact of the research and its funding.

10+ local associations partners

5+ projects

## Vahine Orama

La violence domestique, intra familiale et conjugale est si importante dans nos îles et malheureusement on n'y parle pas assez souvent. Etant une équipe à 75% de femme et une clientèle à plus de 65% féminine, la question de créer un projet pour les femmes, les vahine de nos îles c'est très vite posé. La réflexion est simple, pourquoi créer des expériences transformatives pour notre clientèle féminine lorsque nos vahine ont un besoin encore plus important. C'est pourquoi en partenariat avec Vahine Orama, nous avons créé ce projet pour créer ensemble un refuge en bambou où ces vahine pourront venir se reconnecter à la nature avec l'association et leur enfants. Depuis, ces femmes n'ont pas juste appris à utiliser le bambou, à construire une maison avec des matériaux 100% naturels, mais aussi à partager un moment où elles se sentent incluses dans un groupe de personnes, en sécurité et surtout valorisées.

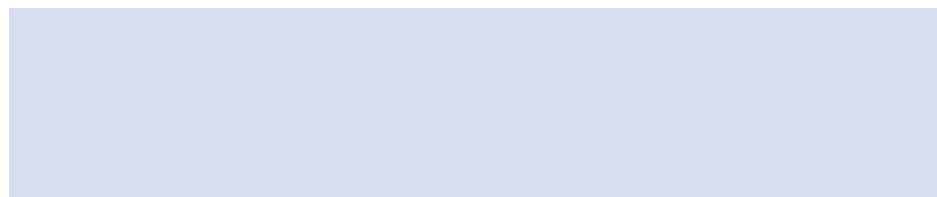
TAMA

LE CORAIL

HAURURU

RLE

Protège l'océan



Préserve la biodiversité terrestre

Réduit, réutilise et recycle

Réduit, ton empreinte écologique

Choisis des produits naturels

Dis la ora na et Mauruuru

NOS  
RÈGLES  
D'OR

# PARTENAIRES ARTISANTS PRESTATAIRES

....

Tahitian nomad  
Eva bourgeois  
L'association ...

*For a full list of our partners, please visit our Sustainability page.*

---

## CONTACT

*Vous souhaitez plus d'informations sur nos produits, n'hésitez pas à nous contacter*

**Aeata RICHERD**  
Product Manager  
Nani Travels

[www.nanitravels.com](http://www.nanitravels.com)  
[aeata@nanitravels.com](mailto:aeata@nanitravels.com)  
[@nanitravels](https://www.instagram.com/nanitravels)